

身心就醫費用補助

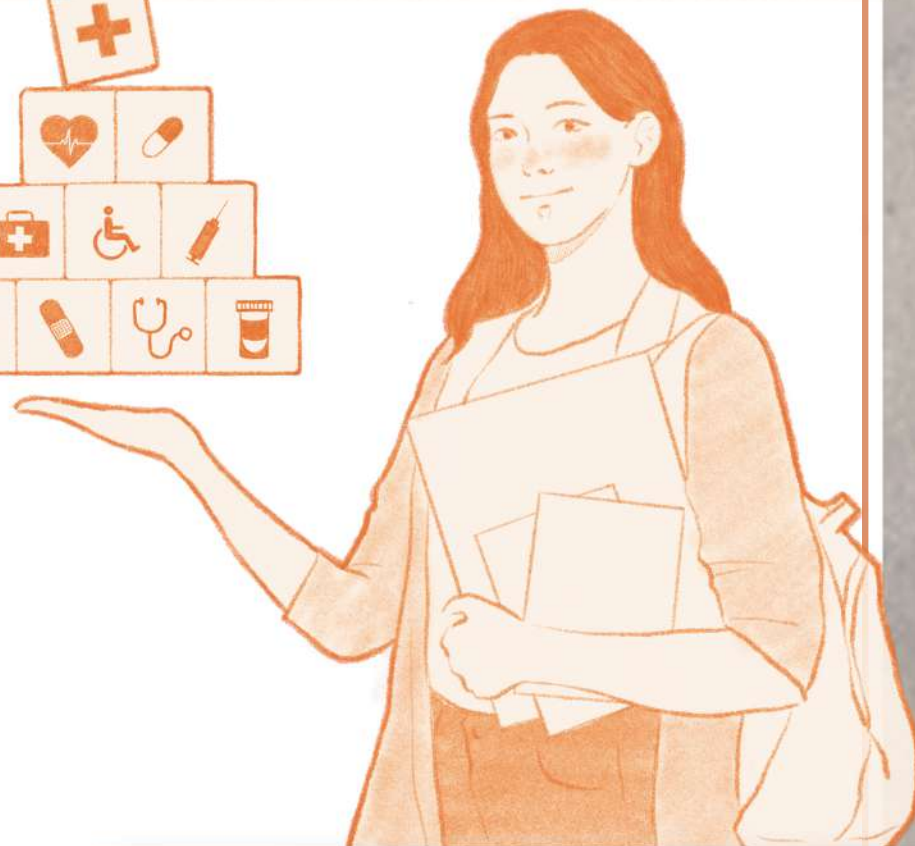
如有至身心科就診，請準備：

1. 診斷書
2. 醫療收據
3. 存摺影本

即可於6個月內

至生輔組申請身心就醫費用補助！

學生事務處生活輔導組 蕭先生 分機50345



補助內容：每學年補助12個月

1. 弱勢學生每月最高補助1,200元
2. 一般學生每月最高補助600元