

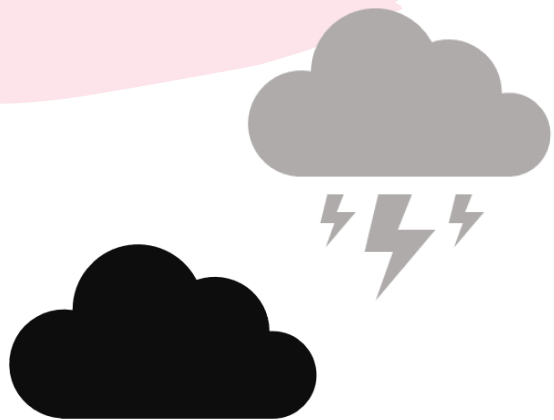


心理調適假

- 懶人包 -

國立成功大學

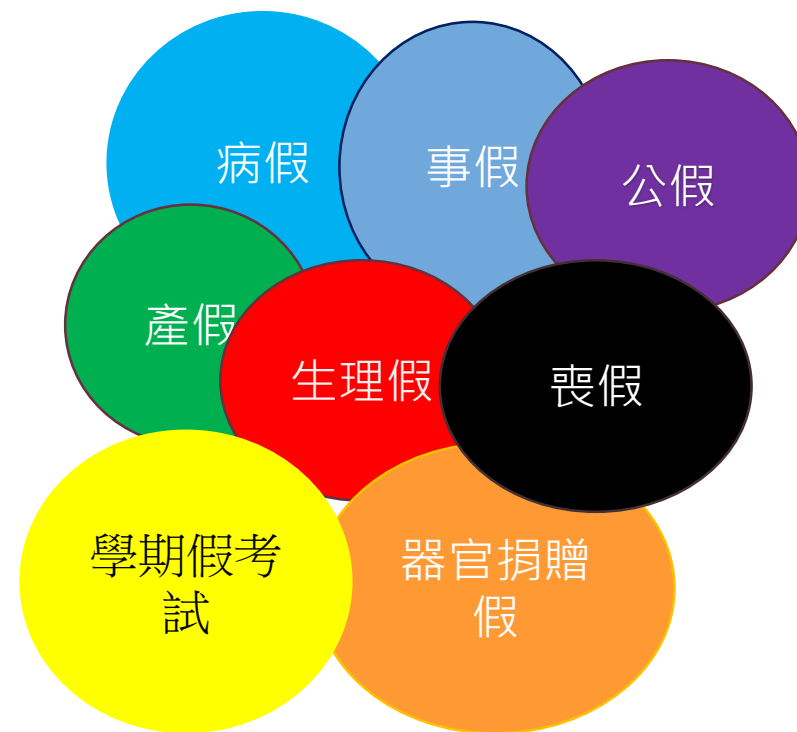
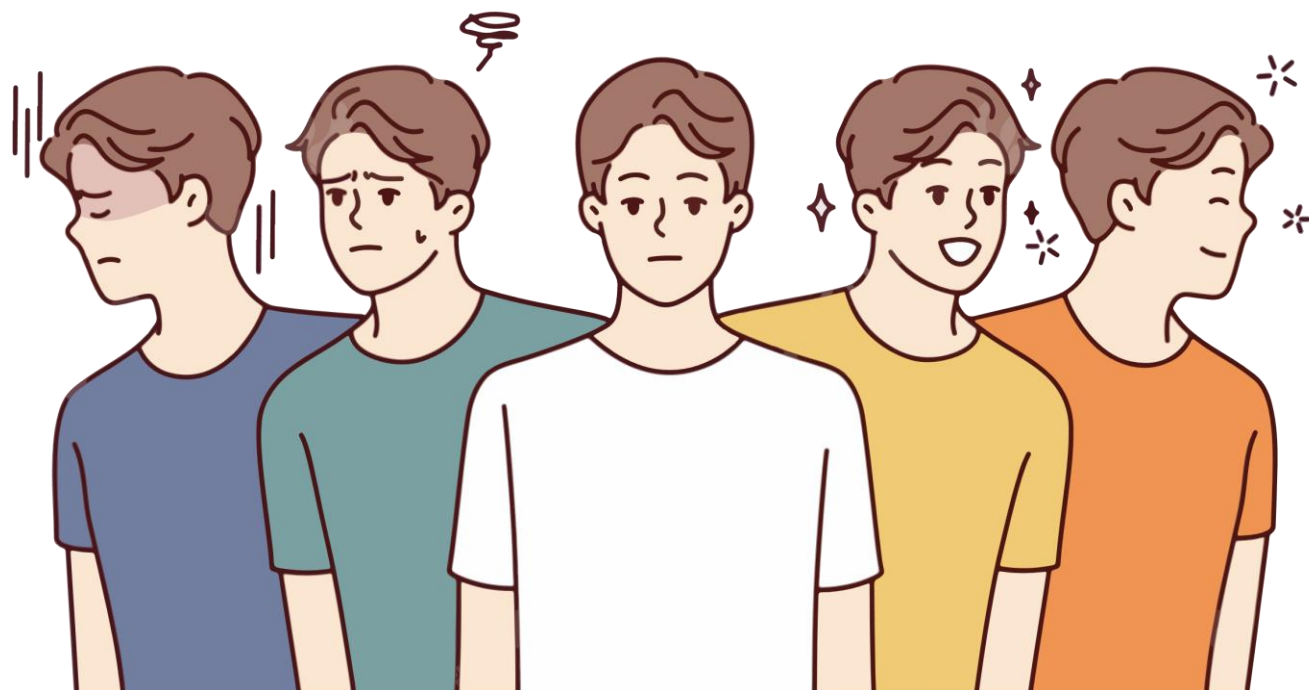
學生事務處 生活輔導組



心情不好，精神不好，
上課有困難，該怎麼辦...

~ 學生請假辦法 ~

新增 心理調適假



~ 無須授課老師審核 ~

注意請假規定！

- 每學期最多五天
- 不能提前申請
- 學期考試期間，依第六條規定辦理



- 學生請假辦法第六條：學期考試期間，不得請假。但學生因重病，或臨時發生緊急、重大不可抗拒之變故，應檢附相關證明文件，並依第四條規定辦理。前項但書學期考試之請假，由授課老師及系主任（所長或學位學程主任）核准。

請假程序與輔導機制

即時Email通知

請假	通知對象
累計兩天或連續兩天	導師
累積三天(含)以上 或 連續三天(含)以上	導師 & 心理健康與諮商輔導組

生輔組完成備查後

- Email通知授課老師、導師、系主任(所長或學位學程主任)
- Email學生關懷信(含諮商輔導及就醫補助資訊)



在哪裡請假呢？

1. 登錄【學生請假系統】申請！
2. 若補請假，應於請假日次日起算五天內完成！
3. 應儘速向師長報備！



學生請假系統：成大首頁/成功入口
<https://leavesys.ncku.edu.tw/index.php?c=auth>

The screenshot shows the login interface of the National Cheng Kung University Student Leave Management System. At the top left is the university's logo and name. The main heading is "國立成功大學學生請假系統". Below this is a large graphic of a hand holding a magnifying glass over a building. The login form includes a "登入" button, a "使用 國立成功大學 成功入口 登入" button, and a "使用帳號密碼登入" section with fields for "帳號" (ID/ID number), "密碼" (password), and "驗證碼" (captcha). A "登入" button is at the bottom right of the form. Below the form is a notice in Chinese and English regarding email notifications and contact information. At the bottom of the page, there is a footer with copyright information, service hours, and contact details.

國立成功大學
National Cheng Kung University

國立成功大學學生請假系統

登入

使用 國立成功大學 成功入口 登入

使用帳號密碼登入

帳號 學號/識別證號

密碼 同成功入口/行政e化

驗證碼 9378

登入

附註:帳號密碼錯誤或重設問題，請點選成功入口密碼說明作業
系統通知信發送的email為人事室職員資料庫，
如需修正請洽人事室分機50850
Note: Notifications from the system shall be
delivered to your email address registered on the
database of employees monitored by
the Personnel Office.
Please contact the office at ext. 50850
if you need to change your email address.

版權所有：國立成功大學 | 住址：70101 台南市東區大學路一號 | 電話:(06)2757575 ext 50340
服務時間:週一~週五 08:00~17:00 | Copyright (c) 2024 National Cheng Kung University all rights reserved
瀏覽本站建議使用1024×768解析度，服務信箱: z8809006@email.ncku.edu.tw | 開發單位：成功大學計網中心 資訊系統發展組

注意說明，請假程序會更順利哦~

參閱《相關說明文件》

國立成功大學學生請假系統

首頁 Home Page / 假單申請-非公假
Non-official Leave Application

【攸關您的權益，申請前務必詳閱以下注意事項】

- 一、學生請假，除病假、生理假及心理調適假外，應事先提出申請。因重病或臨時發生緊急、重大不可抗拒之變故，應於請假日期最後一天次日起算五天內提出申請。
如逾期需補請假時，須填寫「詳細逾期理由」，並經授課老師核准後，交由生活輔導組備查。(理由不符或不詳者)
- 二、請假辦法第六條：學期考試之請假，應檢附相關證明文件，由授課老師及系主任（所長或學位學程主任）核准。

閱讀《假單申請》說明

國立成功大學學生請假系統

首頁 Home Page / 假單申請-非公假
Non-official Leave Application

【攸關您的權益，申請前務必詳閱以下注意事項】

- 一、學生請假，除病假、生理假及心理調適假外，應事先提出申請。因重病或臨時發生緊急、重大不可抗拒之變故，應於請假日期最後一天次日起算五天內提出申請。
如逾期需補請假時，須填寫「詳細逾期理由」，並經授課老師核准後，交由生活輔導組備查。(理由不符或不詳者，將予退件)
- 二、請假辦法第六條：學期考試之請假，應檢附相關證明文件，由授課老師及系主任（所長或學位學程主任）核准。



若有相關疑問，歡迎來電洽詢生活輔導組 分機 50340